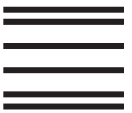


NO POSTAGE  
NECESSARY  
IF MAILED  
IN THE  
UNITED STATES



**BUSINESS REPLY MAIL**  
FIRST-CLASS MAIL PERMIT NO. 70 DENVILLE NJ

POSTAGE WILL BE PAID BY ADDRESSEE

CLEARRESULT CONSULTING INC  
400 MORRIS AVE STE 244  
DENVILLE NJ 07834-9942



ROMPA CUANDO HECHO ANTES DE ENVIAR



## NUMEROS DE ASISTENCIA EN EL ESTADO:

**First Call for Help in New Jersey**  
*Primero llame por ayuda en Nueva Jersey*  
**211**

**Statewide Low Income Home Energy Assistance Program (LIHEAP)**  
*Programa de asistencia de energía, para hogares de bajos ingresos en el estado (LIHEAP)*  
**800-510-3102**

**Lifeline Program and Pharmaceutical Assistance to the Aged and Disabled (PAAD)**  
*Programa de Línea de vida y asistencia farmacéutica para el anciano & discapacitado (PAAD)*  
**800-792-9745**

**New Jersey Shares**  
*Nueva Jersey comparte*  
**866-657-4273**

**Universal Service Fund (USF)**  
*Fondo de servicio universal (USF)*  
**866-240-1347**



# 800-915-8309

## Trabajando juntos para ahorrar su energía y dinero



Elizabethtown Gas



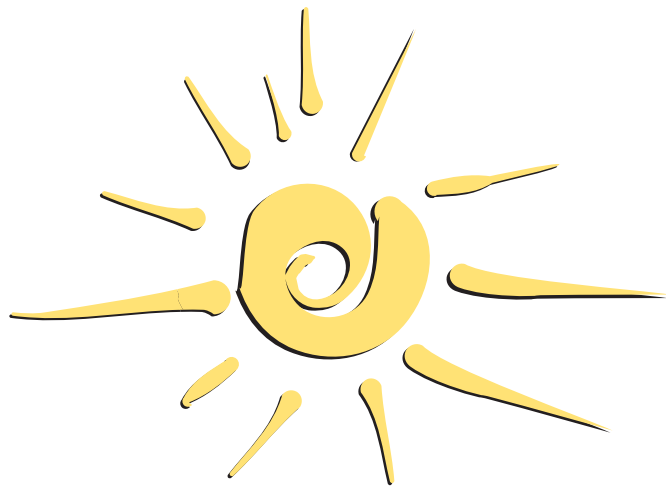
Clean Energy Program de Nueva Jersey es un programa estatal administrado por el Consejo de Empresas de Servicios Públicos (Board of Public Utilities) de Nueva Jersey que promueve el ahorro de energía y la energía renovable para todos los contribuyentes de Nueva Jersey, lo que incluye residencias, empresas, escuelas y municipios. Para obtener más información visite: [NJCleanEnergy.com](http://NJCleanEnergy.com).

©New Jersey Board of Public Utilities. Todos los derechos reservados.

606-0418



## TRABAJANDO JUNTOS PARA AHORRAR SU ENERGÍA Y DINERO



## CUAL ES EL SERVICIO DEL PROGRAMA NEW JERSEY COMFORT PARTNERS?

El Consejo (La Tabla) de Nueva Jersey de Utilidades Públicas y sus utilidades eléctricas y de gas se han unido juntos conforme bajo el Programa de Energía Limpia de Nueva Jersey para ayudar con usted y su familia para ahorrar energía y dinero, haciendo su casa más eficiente con energía.

## NUESTRO COMPROMISO DE AYUDARLE A USTED A REBAJAR EL USO DE ENERGÍA

Representantes de nuestro programa trabajaran con usted personalmente, en su casa o apartamento, para evaluar el nivel de energía eficaz en su casa. Ellos estudiaran muchos factores que afectan su uso de energía – incluyendo calentar su casa y, enfriandola, calentar agua, luz y uso de lavadora, estufa, secadora, nevera, etc. Ellos le enseñaran a usted y a sus familiares nuevas formas de conservar energía y, ayudarle a crear un plan para apoyar sus esfuerzos.

En la mayoría de los casos, representantes de nuestro programa instalaran aparatos para ahorrar su energía en el hogar, que reducen sus costos y benefician su salud, seguridad y comodidad. Esto puede incluir medidas como aislamiento añadido, calafatear, ahorro de energía, calentadores de baño y bombillas – todo gratis para usted. Todo el trabajo está garantizado por un año.

## SU COMPROMISO PARA REDUCR EL USO DE ENERGÍA

Cuando usted firma un acuerdo para participar en Compañeros de Comodidad de Nueva Jersey, usted realmente se hace un compañero en la dirección de su consumo de energía. Juntos con su Comodidad Acompaña al representante de programa, usted y su familia harán y realizarán una acción planificadora para ayudar a salvar (ahorrar) la energía. Cada uno en su casa tiene un papel para jugar en la bajada la compañía de energía de su familia.

## QUIEN ES ELEGIBLE PAR PARTICIPAR?

Para participar en el programa de compañeros de comodidad, se debe vivir en Nueva Jersey y, ser por lo menos 225% de las directrices de pobreza federal, o, participar en uno de las redes de compañerismo de seguridad federal, siguientes:

- Programa de Asistencia de Energía para Hogares (HEAP)
- Lifeline
- Asistencia Farmacéutica para Adultos Mayores y Personas Discapacitadas (PAAD)
- Vivienda para Sección 8
- Ingreso de Seguridad Suplementario Federal (SSI)
- Asistencia Temporal para Familias Necesitadas (TANF)
- Fondo Universal de Servicio (USF)

Los compañeros de comodidad de Nueva Jersey tienen el derecho de verificar su ingreso. Hogares que son de 0-5 años de viejas son excluidas.

## USTED TAMBIEN DEBE:

- Sea un cliente de trayectoria con una cuenta de gas o electricidad con medidor individual y que utiliza esta vivienda como residencia primaria.
- Viva en un edificio con 1 a 14 unidades con medidores individuales (departamentos, viviendas en serie, etc.) Los edificios con más de 14 unidades no son elegibles.

Se le dara prioridad de servicio a aquellas personas que gasten mayors cantidad de energía.

Porfavor mande mas información y una solicitud para participar en el programa de compañeros de comodidad.

Nombre: \_\_\_\_\_

Dirección: \_\_\_\_\_

Ciudad: \_\_\_\_\_

Estado: **NJ** Codigo de area: \_\_\_\_\_

Telefono (Dia): \_\_\_\_\_

Telefono (Tarde): \_\_\_\_\_

Correo electronico: \_\_\_\_\_

**Mis companias de utilidad son**  
[marque todas las que correspondan]

### Compañía Electrica:

- Atlantic City Electric
- Jersey Central Power & Light
- PSE&G

### Compañía de Gas:

- Elizabethtown Gas
- New Jersey Natural Gas
- PSE&G
- South Jersey Gas

ROMPA CUANDO HECHO ANTES DE ENVIAR

Para mas informacion o para recibir una solicitud del programa de compañeros de comodidad, llene este formulario, o llame al numero de telefono gratis **800-915-8309**.

También puede acceder a información sobre el programa en nuestro sitio web en [NJCleanEnergy.com/CP](http://NJCleanEnergy.com/CP).